

空港、駅、港！



駅の構内！臨時売店か？



冬の北海道！流氷を昔から見たかった。



生活とは！日常である。旅行とは非日常である。でも、日本でできることを、外国でチャレンジする。

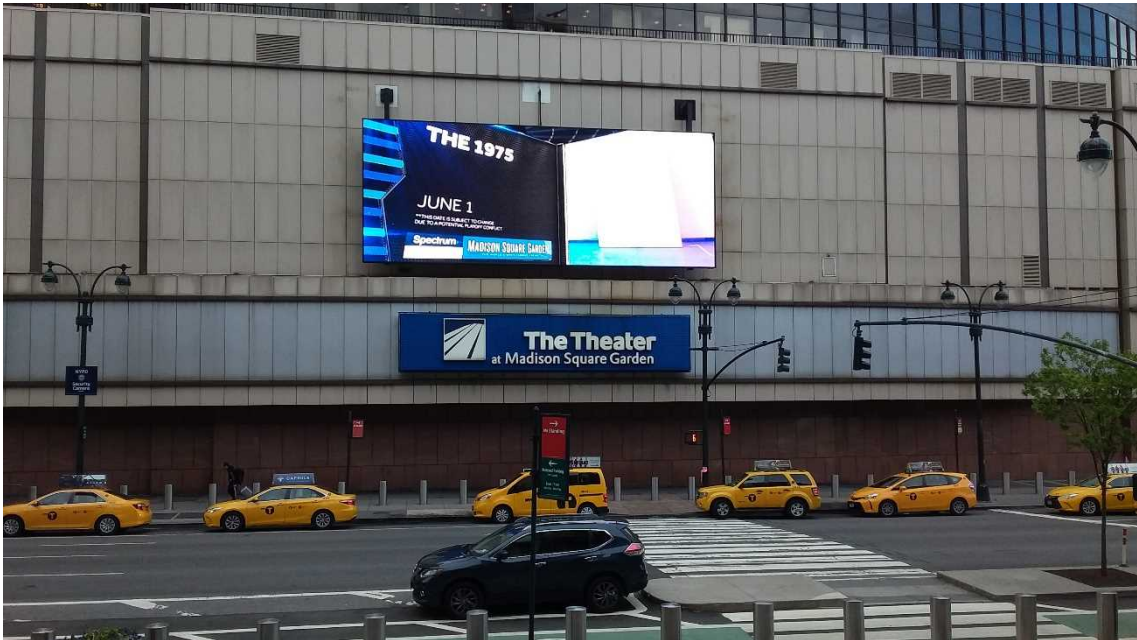


冬のスイスはきついかも！

窓側をお願いします。



映画館だった



タクシーは本当に、困った時だけ！?? 一人でようのらん！会話が??土地勘が??
料金が!!旅の情報雑誌が!どこの国でも!
旅行会社に、つああ〜に頼もうや!

足湯のある駅で！休憩！道の駅で絵葉書！



たくし〜は、国内でもほぼ要事なし！
二軒屋駅から徳島駅歩くぞ！ワンコイン！トゥメタ〜！歩くぞ！



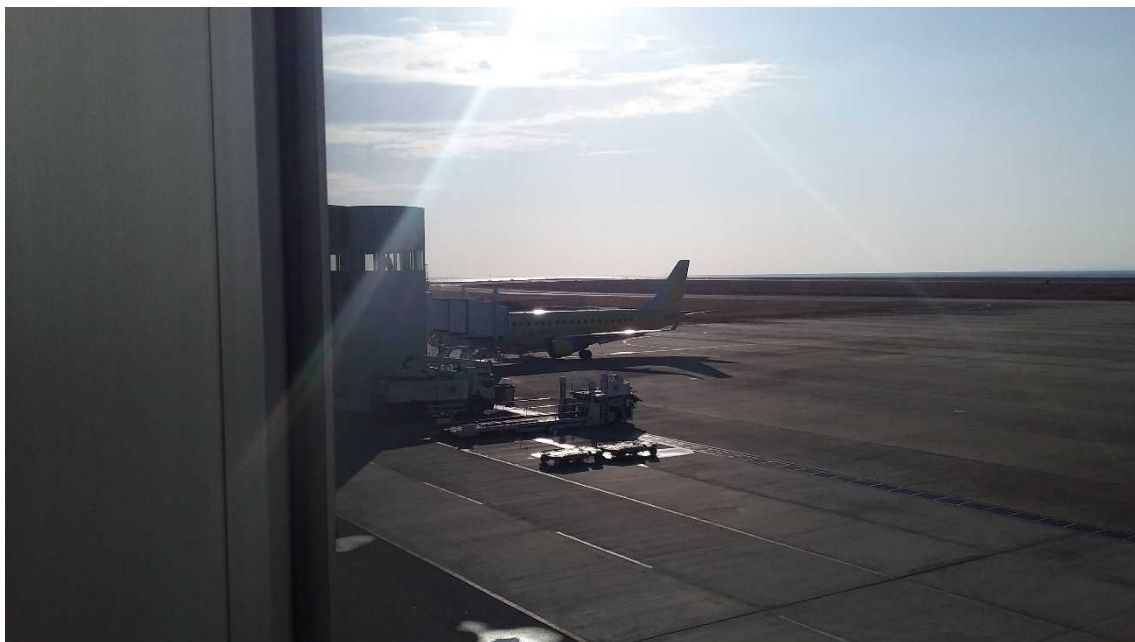
レンタバイク!! サイクルか!



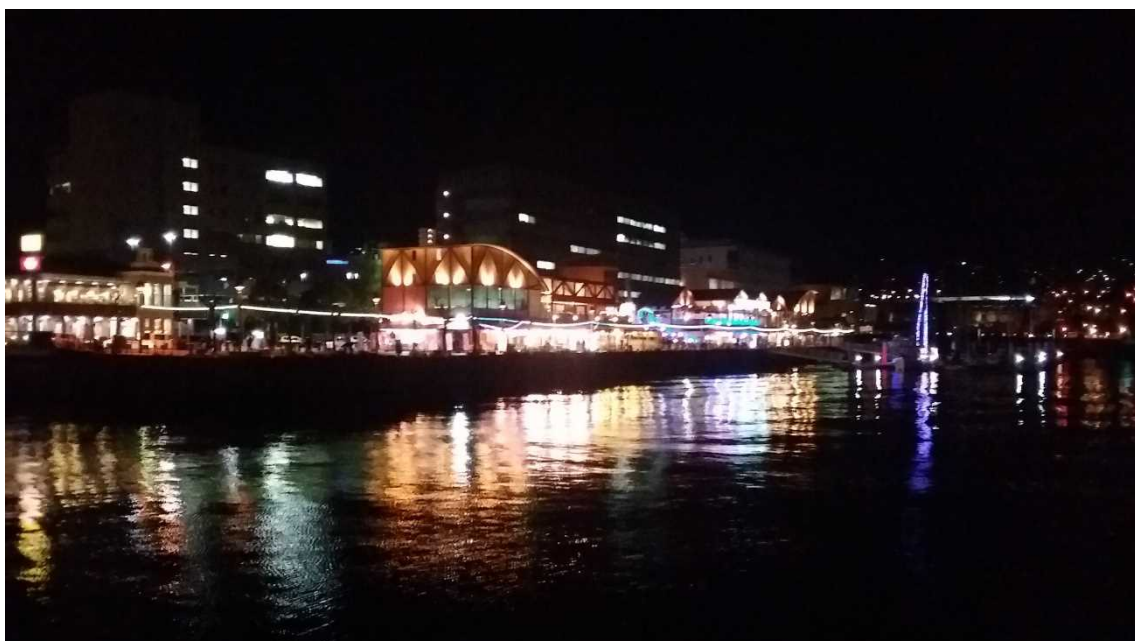
これ道の駅で! 複製レプリカ!! ポストに公衆電話! 飾りか???



FDA チャタ～便！徳島阿波踊り空港！



港長崎！



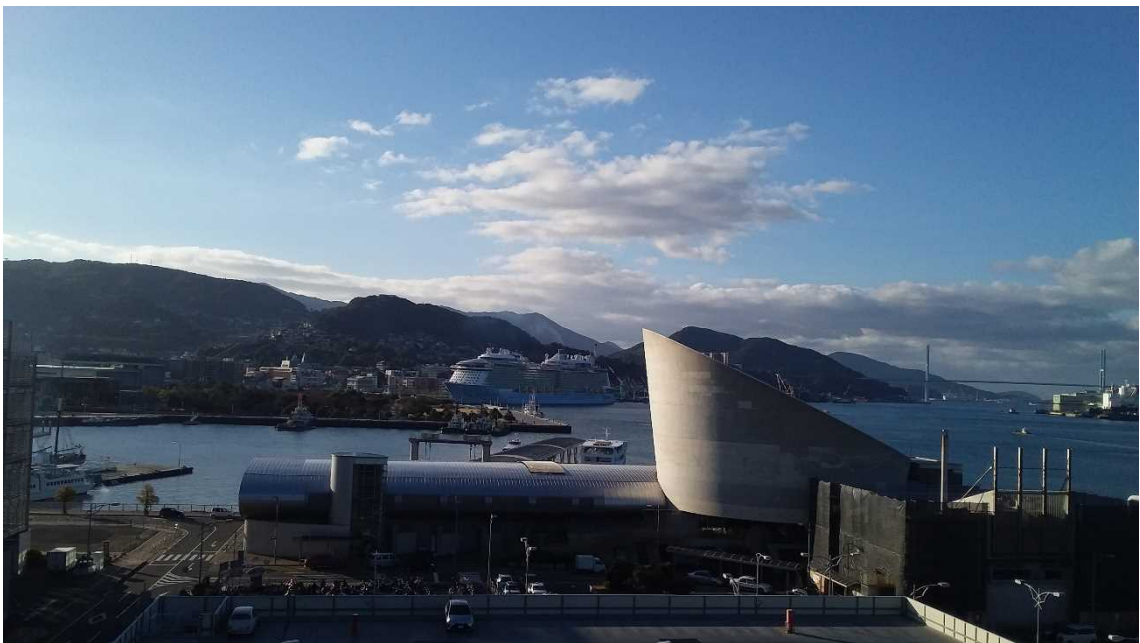
ホットワイン 貸し切り状態のテーブル



長崎駅！クリスマスシーズン



横断歩道橋の上から！





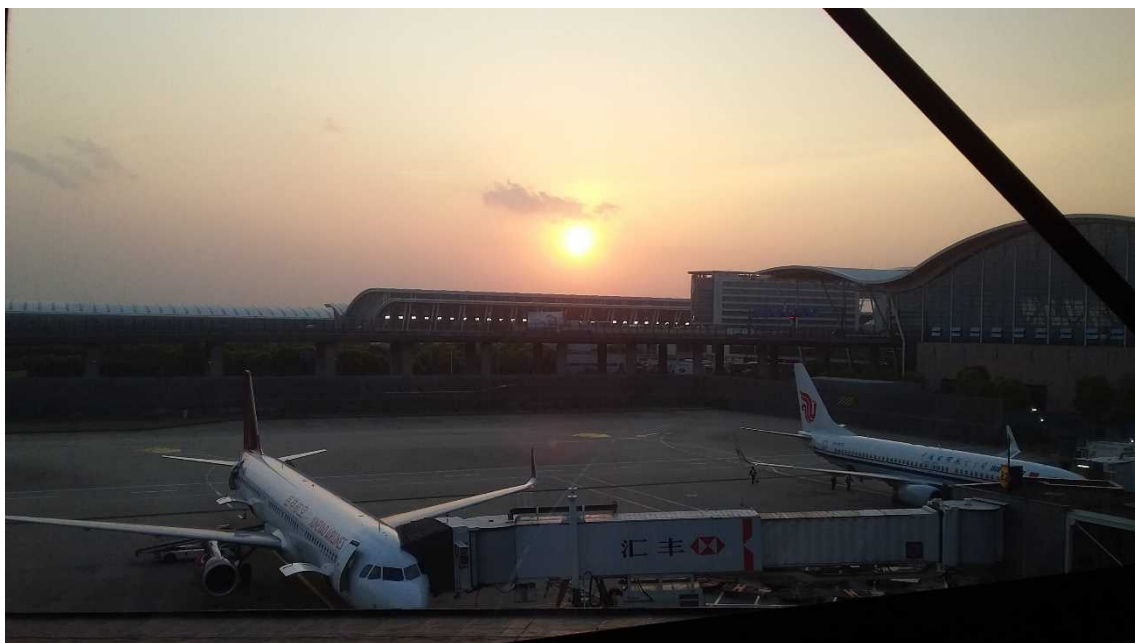
ビルディングの様に！



長崎から徳島



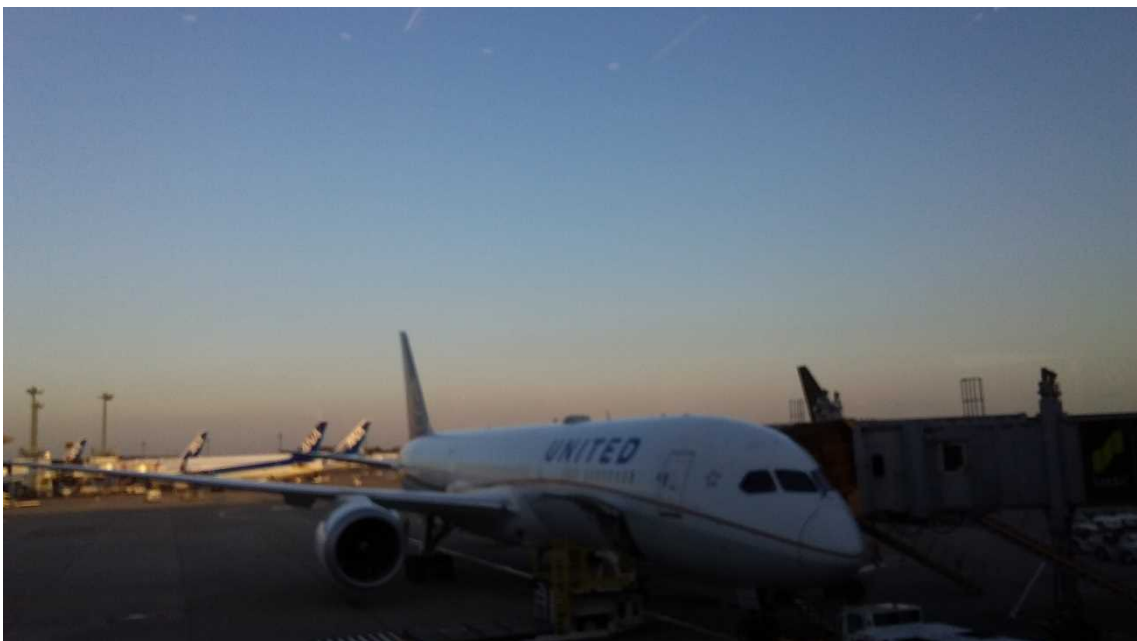
上海市へ



上海から帰国！



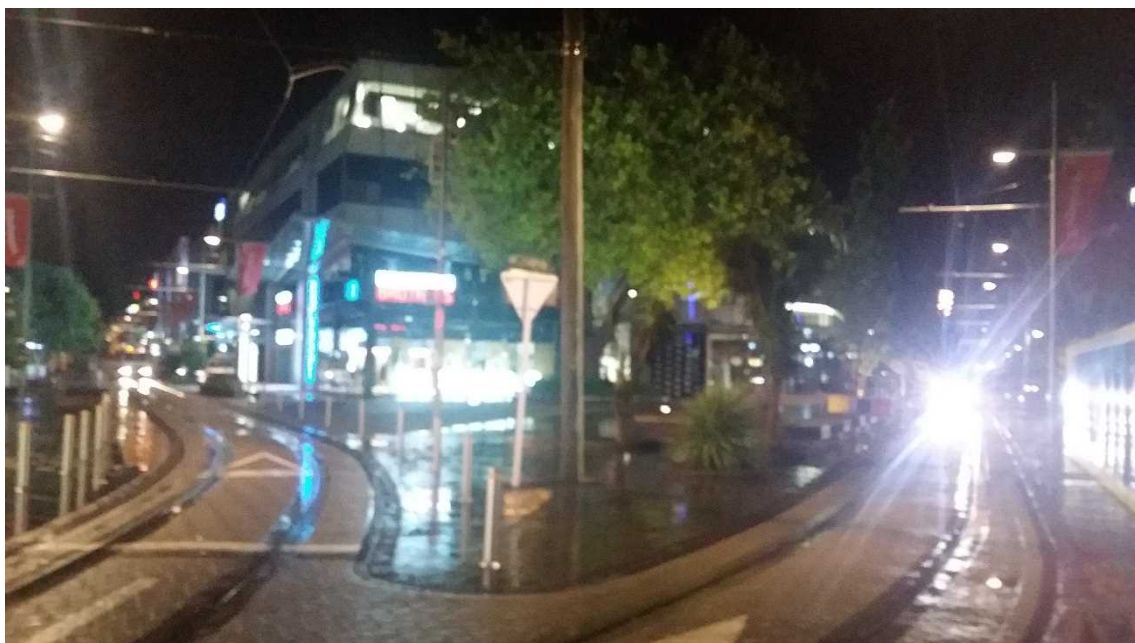
羽田～JFK



オークランド～クライストチャーチ 往復！



路面電車！



公園と教会と！街と！



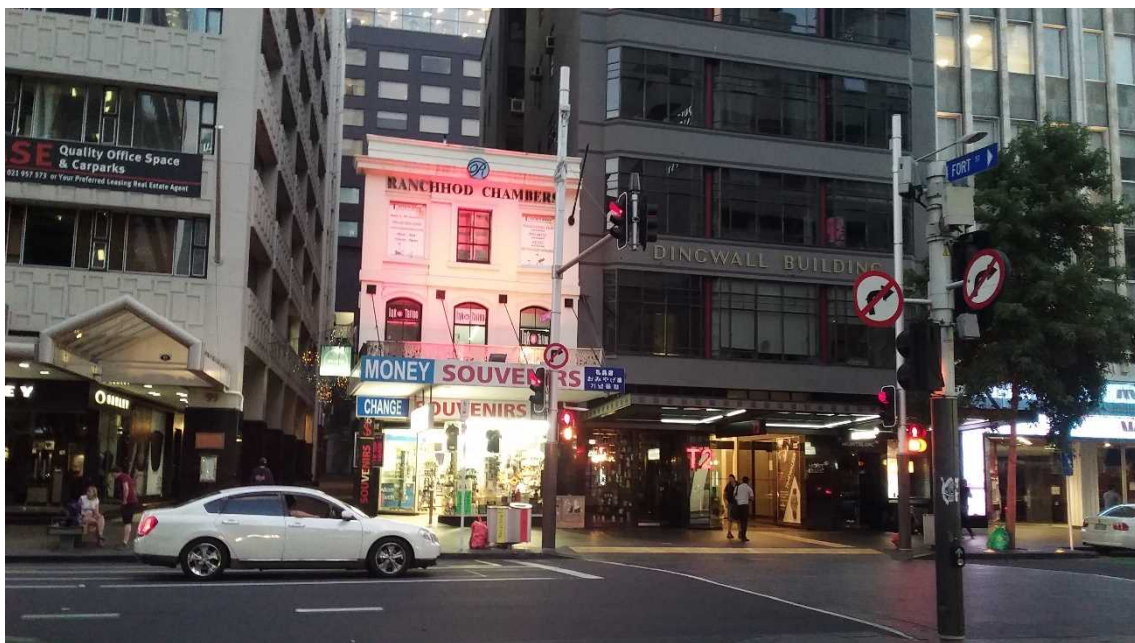
オークランド 港！



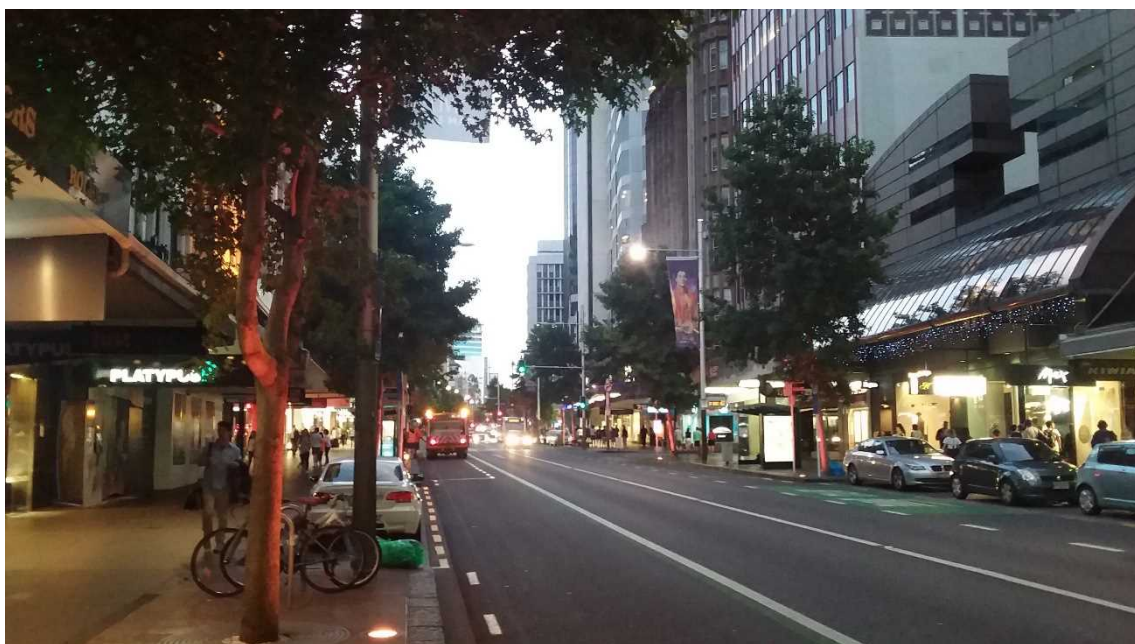
港のイベントで



クイーンズストーリー



街の1枚



空港で!



香港！路面電車



502

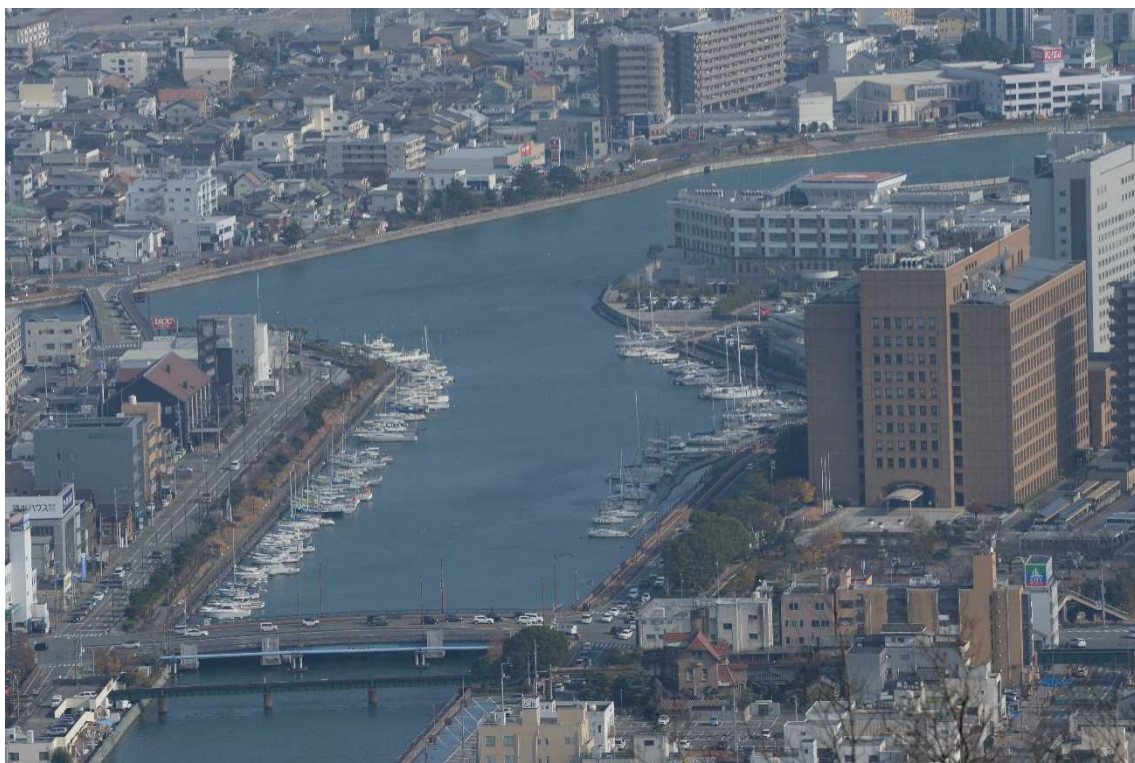
KA 322 09:30

香港至
德島 預備登機

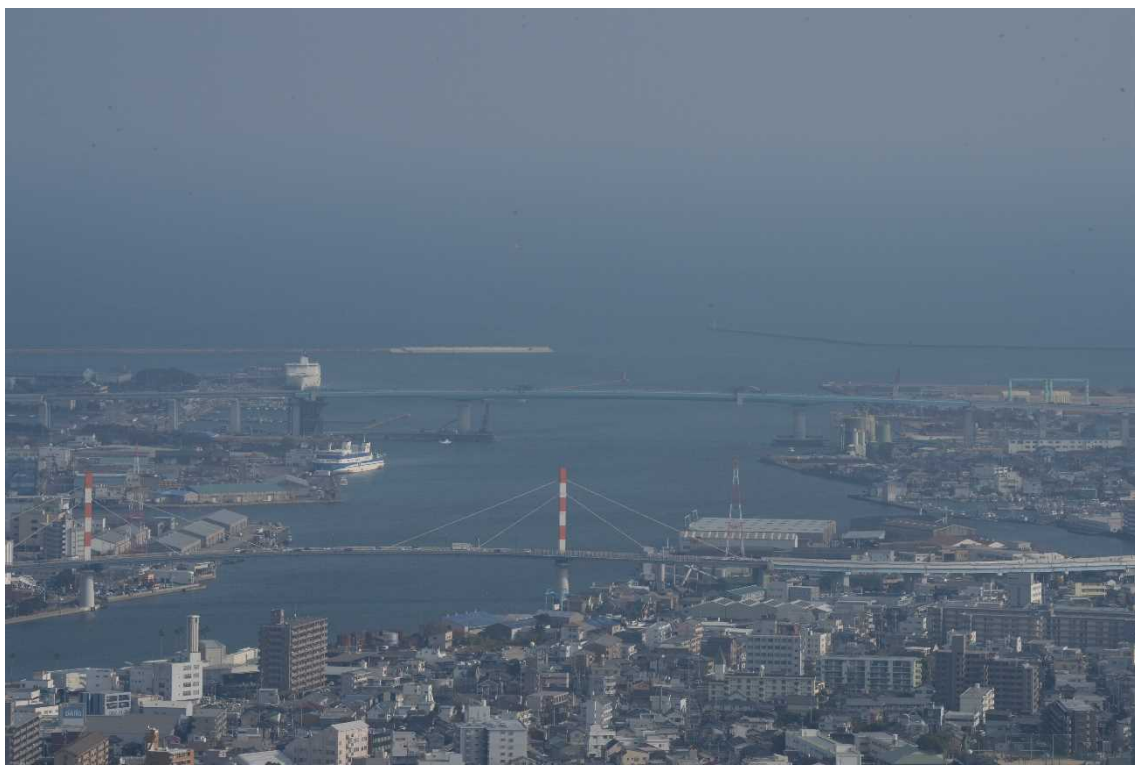
小松島 港の岸壁、駐車場から



徳島県庁 ケンチョピア！ かちどき橋！ 新町緑地公園！



南海フェリー！オーシャン東九フェリー！



吉野川鉄橋で！







旭川空港





関空も、成田も、長崎空港も！羽田も！あるかもでも、飛行機だけ！
次回に続くかも??！



2016/10/17 21:16



